

Komplexes Spritzgusswerkzeug mit vier Nestern

Das Unternehmen

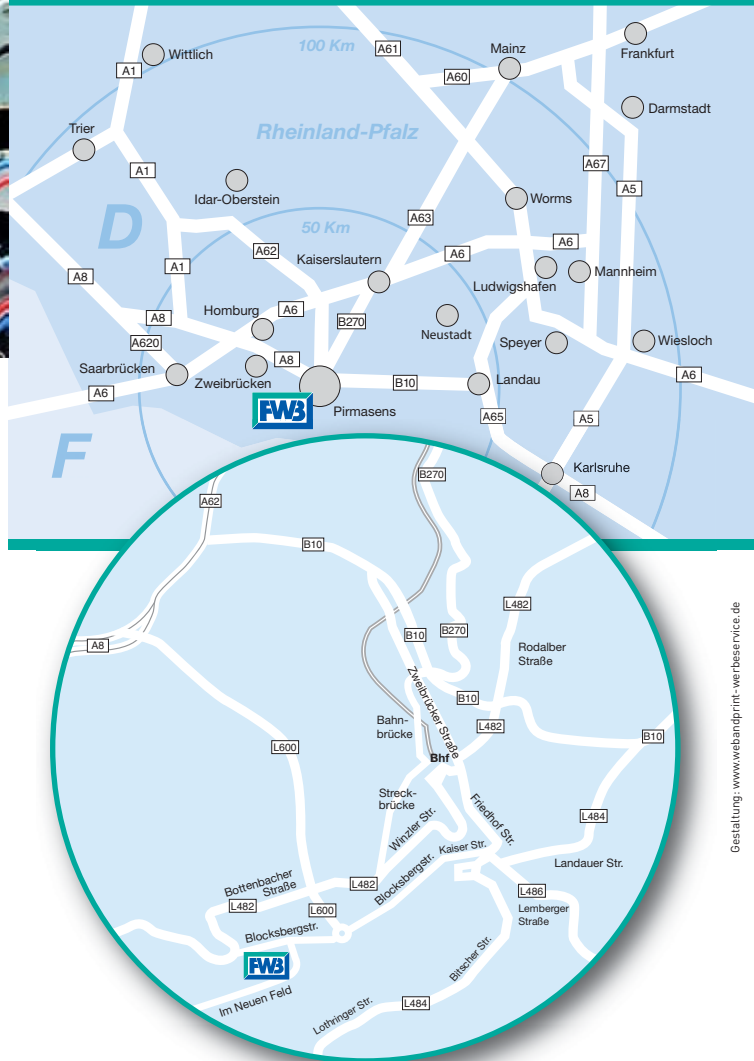
FWB steht für innovative Entwicklungsarbeit und technische Kompetenz in der Kunststofftechnik. Die umfassende Betreuung individueller Kundenwünsche, von der Idee, über das Design, bis hin zur präzisen Fertigung der Spritzgussformen, garantiert den Anspruch auf höchste Fertigungsqualität. Dies ist auch die Basis für funktionsgerechte und kostengünstige Präzisionsprodukte aus Kunststoff und somit die Grundlage für eine effiziente und erfolgreiche Zusammenarbeit mit unseren Kunden.

Seit fast 30 Jahren erfüllt das Unternehmen FWB Kunststofftechnik GmbH die individuellen Anforderungen namhafter Firmen im In- und Ausland.

Mit den Tätigkeitsfeldern Spritzguss-Werkzeuge, Automatisierung, Kunststoffteile (mit einem Schussgewicht von 2 – 650 g), Montage mit Schwerpunkt Automobil und 150 Mitarbeitern, hat FWB im Jahr 2007 einen Umsatz von ca. 15 Mio. EURO erwirtschaftet.

Als zukunftsorientiertes Unternehmen streben wir einen Spitzenplatz in der internationalen Kunststoffbranche, einschließlich der dazugehörigen Werkzeugfertigung an. Dabei liegen die Schwerpunkte auf Innovation in Kunststoff, der Beherrschung komplizierter Prozesse und der Entwicklung leistungsfähiger Werkzeuge. Bereits heute gehören wir in unseren Schwerpunkttechnologien zu den führenden Unternehmen für individuelle Lösungen in Deutschland.

So finden Sie uns...



Gestaltung: www.webandprint-werbeservice.de



Weitere Informationen erhalten Sie unter:



Kunststofftechnik

FWB Kunststofftechnik GmbH

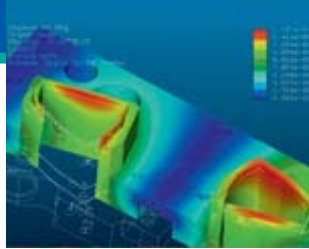
Blocksbergstraße 175 · 66955 Pirmasens
Ihr Ansprechpartner · Georg Siewert
Phone +49(0)6331-262 0 · Fax +49(0)6331-262 200
info@fwb-gmbh.de · www.fwb-gmbh.de

Innovation, Qualität, Dynamik



**Formenbau und
Produktion von Kunststoff-
Spritzgussteilen**

Simulation
am Werkzeug



Entwicklung und Design

Schon bei der Entwicklung und dem Design stehen Ihnen erfahrene und kompetente Mitarbeiter mit Rat und Tat zur Seite. Unsere langjährige Erfahrung zeigt, dass eine fachgerechte Beratung sowie die reibungslose Kommunikation zwischen Kunden und Konstrukteuren die wichtigste Voraussetzung für eine effiziente und kostengünstige Herstellung hochpräziser Kunststoffteile ist.

Unsere Entwicklungsschwerpunkte

- Mehrkomponenten-Spritzguss
- Automatisierung von Einlegeteilen, Kontakten, u. ä.
- Hochleistungswerkzeuge mit hohen Fachzahlen
- Entwicklung von Brennstoffzellen im Leistungsbereich 1 W (wie beispielsweise Mobiltelefone)
- Optischer Spritzguss (Linsensysteme für LED-Scheinwerfer)

In der Spritzgießtechnik arbeiten wir mit den modernsten Werkzeugen und haben einen Spitzenplatz in Produktivität und Qualität – So liefern wir auch Kunststoffteile nach Fernost.

Wir automatisieren in der Fertigung mit den modernsten Anlagen und Systemen und entwickeln ständig neue Techniken, Werkzeuge und Handhabungssysteme.



Automatisierte Zuführung
und Vorwärmung zur Umspritzung
von Bauteilen

Unser Erfolgsrezept – K.I.P.A.

- Kompetenz:** Teamgeist und erfahrene Ingenieure finden die richtige Umsetzung für Ihre Produktidee
- Innovation:** z. B. besondere Werkzeuglösungen im 2-Komponenten-Spritzguss, Automatisierungslösungen beim Einspritzen elektrischer Kontaktelemente und Leiterplatten, effektive Technologien für optische Bauelemente
- Präzision:** Maßhaltige Teile-Fertigung durch Zusammenführen verschiedener Materialstrukturen in einem Arbeitsgang
- Ausstattung:** Unser Maschinenpark – eine entscheidende Basis für eine hochwertige und rationelle Produktion

Unsere Leistungen

- Entwicklung und Konstruktion von Spritzgussteilen und kompletten Baugruppen
- Werkzeugkonstruktion
- Eigener leistungsfähiger Muster- und Werkzeugbau
- Aufbau kompletter Fertigung mit Montage
- Automatisierungslösungen rund um den Spritzguss mit Montage und Prüfung

Unsere Ausstattung

- Präzisionsmesstechnik, taktil, optisch und scannend
- vollelektrische Präzisions-spritzgießmaschinen
- Präzisionsfräsmaschinen in 3- und 5-Achsen bis zu 3 µm Genauigkeit, HSC- und Hartfräsen
- vollautomatisierte Maschinenbestückung und automatische Vermessung im Werkzeugbau
- modernste robotergestützte Fertigungszellen zum Senkerodieren und Drahtschneiden
- aktuelle, leistungsfähige CAD/CAM/CAE-Systeme

Innovationen in Kunststoff –
Linse für einen Fahrradscheinwerfer



Kunststoffverarbeitung

- neuester Maschinenpark im Spritzgussbereich mit modernster CNC-Steuerung und Roboter von 350-4.200 kN Schließkraft
 - 2-K-Spritzgießtechnik
 - Einlegetechnik (Leiterplatten), US-Schweißen, Montage
 - vollelektrische Präzisionsmaschinen
 - vollautomatische Trocknung und Materialförderung mit Motan-Anlage
 - zentrale Kühlanlage mit Energierückgewinnung
- Weich-Umspritzung harter Präzisionsformteile aus zwei verschiedenen Kunststoffen für spezielle Ansprüche in Funktion und Design (2-K-Technik).

Qualitätsmanagement

Unseren hohen Qualitätsanspruch sichern wir durch ein Managementsystem das nach DIN EN ISO 9001:2000 und ISO/TS 16949:2002 zertifiziert ist.

Ständige Qualitätskontrollen durch modernste Messmaschinen und hochmotivierte Mitarbeiter sichern einen durchlaufenden Qualitätsstandard.

Notruftaster in haptischer
und optischer Qualität



Unsere Referenzen

- Bauteile für elektronische Gaspedale
- Interierteile mit Class-A-Oberflächen
- Gehäuse für Belegdrucker
- anspruchsvollste Kunststoffteile für Radarsensoren, Steller für Turbolader und Saugrohre
- Lüftungsrosetten und Einlegematten mit besonderer Haptik